

# InfoCOUPE

DÉCEMBRE 2024

## Forêt domaniale de Marly

La forêt domaniale de Marly est gérée par l'Office national des forêts selon un aménagement forestier, document de gestion durable de la forêt, établi pour la période 2020-2039.

Aujourd'hui l'ONF prévoit une coupe en futaie irrégulière sur les parcelles 84a, 85a et 143a ainsi qu'une coupe sanitaire sur la parcelle 84a situées sur les communes de Marly-le-Roi et d'Aigremont.

### Une coupe en futaie irrégulière programmée

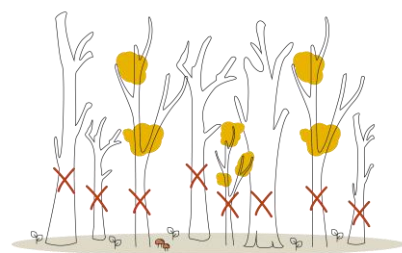


Tous les 8 à 10 ans, des arbres d'âges différents sont coupés afin d'assurer la régénération de la forêt tout en maintenant un paysage forestier continu.

### Ainsi qu'une coupe sanitaire

#### Informations coupe

Parcelles	84a, 85a et 143a
Surface	21 hectares dont 0,58 hectares pour la coupe sanitaire
Type de peuplements	Diversité de feuillus
Date de début des travaux	Décembre 2024
Durée du chantier	6 mois (en fonction des conditions météorologiques)



Si la santé des peuplements est critique et ne permet plus d'assurer la régénération naturelle de la forêt (maladie et crise sanitaire par exemple), tous les arbres dépérissants ou morts sont coupés. Une plantation est ensuite programmée l'hiver suivant pour assurer le renouvellement de la forêt.

### Détails travaux

>> La **coupe sanitaire** va prélever les châtaigniers, atteints par la maladie de l'encre, et les érables, atteints de la maladie de la suie, au vu de leur caractère dépérissant et dangereux. Après cette coupe, des plantations seront programmées l'hiver suivant afin d'accompagner la forêt à se renouveler et de pérenniser la forêt pour les générations futures.

>> La **coupe en futaie irrégulière** va prélever des arbres d'âges différents afin d'assurer la régénération de la forêt tout en maintenant un paysage forestier continu. Ces coupes sont programmées tous les 8 ans environ.

# Qui va couper le bois ?

La coupe en futaie irrégulière et la coupe sanitaire seront réalisées **par un exploitant mandaté par l'ONF**. Un agent de l'ONF contrôlera régulièrement le bon déroulement des travaux.

## Pourquoi cette coupe ?

**Durant l'exploitation, le chantier est interdit au public**



**Une forêt bien gérée est une forêt en bonne santé !** La coupe de bois permet d'apporter la lumière nécessaire au bon développement des peuplements et à l'implantation naturelle de semis assurant ainsi la régénération naturelle de la forêt tout en sécurisant l'espace forestier et en produisant le bois dont la société a besoin.

## Après cette coupe ?

La zone concernée par la coupe sanitaire va bénéficier **d'une plantation l'hiver suivant (2025/2026)** d'essences variées, adaptées au sol et au climat : les forestiers prévoient la plantation d'arbres « en mélange » afin de **garantir la diversité des peuplements et leur résilience**.

Les arbres prélevés sur la coupe en futaie irrégulière ne seront pas remplacés. La forêt va se régénérer naturellement ; sur ces zones la lumière apportée par la coupe va permettre aux jeunes arbres aux abords de se **développer naturellement**.



## Où va le bois prélevé ?

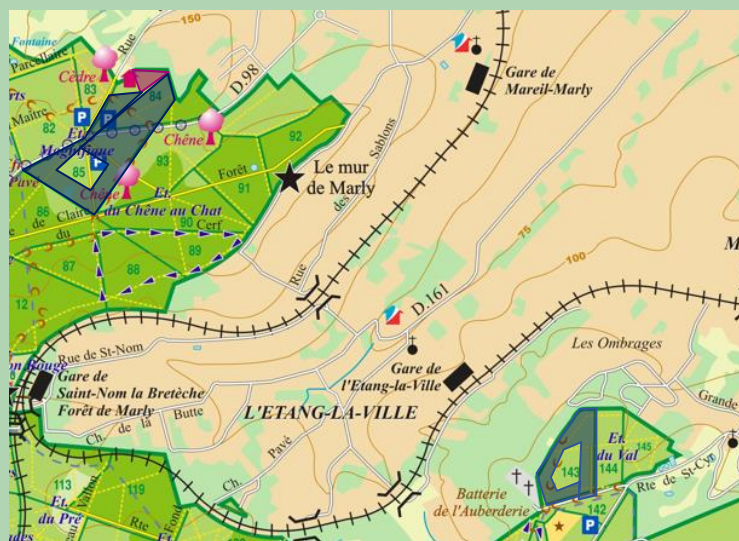
Parce qu'avec le bois tout se trie et rien ne se perd les bois font l'objet **d'un tri par l'ONF**.

**Selon leurs qualités, ils seront utilisés :**

- pour les produits de qualité, en bois d'œuvre pour l'industrie du sciage français (construction, tonnellerie...);
- et en bois de chauffage en circuit court ou pour les plaquettes forestières pour les chaudières franciliennes.

## Plan de la coupe

-  Coupe sanitaire
-  Coupe en futaie irrégulière

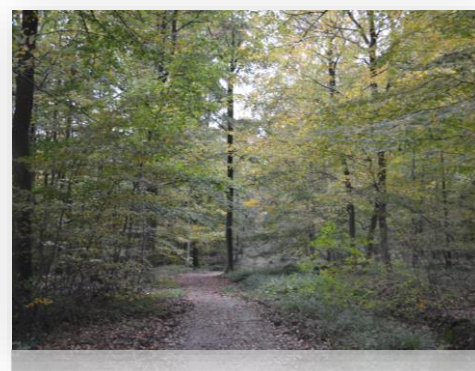


## La forêt domaniale de Marly

A 20 km à l'ouest de Paris, la forêt domaniale de Marly est insérée dans un paysage urbain entre Saint-Germain-en-Laye et Versailles.

Ce massif de 1.749 ha est composé presque exclusivement de feuillus, où chênes et châtaigniers sont rois.

L'histoire a marqué la forêt : abbayes, forteresses médiévales, domaine de chasse, et une situation stratégique pour la protection de Paris qui a laissé des ouvrages militaires.



## Une sylviculture spécifique à l'Île-de-France

Les forêts franciliennes, véritables poumons verts de notre région, sont des espaces qui accueillent de plus en plus de visiteurs pour le loisir, qui préservent la biodiversité mais aussi qui produisent les bois dont la société a besoin. Depuis le 13<sup>e</sup> siècle ces espaces ont été façonnés par l'homme, assurant ainsi leur régénération et leur caractère durable. Depuis 2017, pour répondre à la demande sociétale, l'Office national des forêts a fait le choix de changer de mode de sylviculture. Les forêts d'Île-de-France sont désormais gérées en futaie irrégulière : les arbres d'âge, d'essence et de taille variés cohabitent sur une même parcelle. Les choix sylvicoles se font arbre par arbre. Les éclaircies régulières et le renouvellement se font simultanément sans avoir recours aux coupes définitives/rases.\* L'aspect boisé de la forêt se trouve maintenu en permanence avec un couvert continu.

\*Attention, les coupes rases restent nécessaires pour quelques cas très particuliers : crise sanitaire, maladies, mise en sécurité...

### Contact :

Agence territoriale Ile-de-France Ouest  
27 rue Edouard Charton  
78000 Versailles  
[ag.versailles@onf.fr](mailto:ag.versailles@onf.fr)



>> Retrouvez toutes les informations travaux en forêt domaniale de Marly sur [ONF.fr](https://onf.fr)