

InfoCOUPE

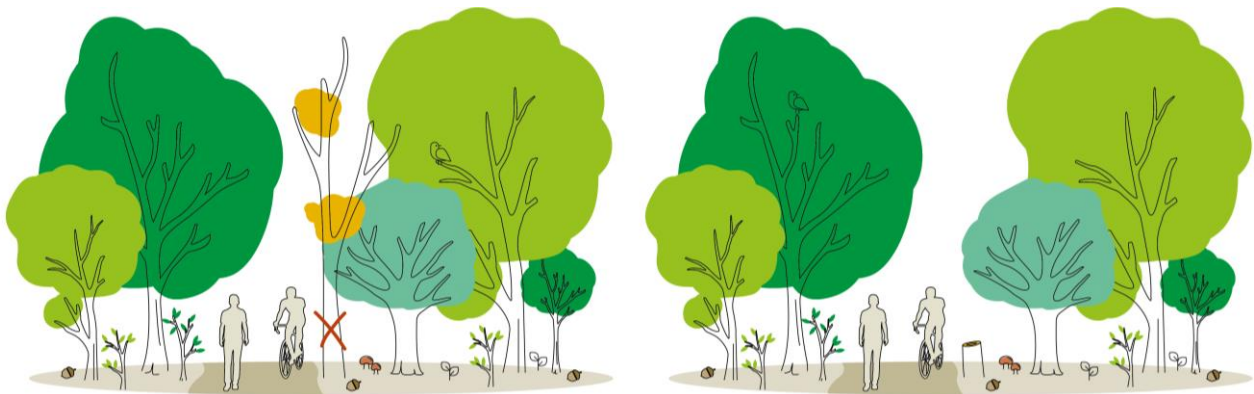
JUIN 2023

Forêt domaniale de Marly

La forêt domaniale de Marly est gérée par l'Office national des forêts selon un aménagement forestier, document de gestion durable de la forêt.

Aujourd'hui l'ONF prévoit une coupe de sécurité sur différentes parcelles du massif forestier domanial de Marly.

Une coupe de sécurité



Les arbres dépérissants et dangereux aux abords des chemins, des routes et des infrastructures sont coupés pour assurer la sécurité de tous.

Informations coupe

Surface	100 hectares
Volume de bois prélevé	422 m ³
Type de peuplements	Hêtres, chênes, châtaigniers, érables, aulnes, frênes
Date de début des travaux	Juin 2023
Durée du chantier	2 mois (en fonction des conditions météorologiques) extraction des bois comprise

Détails travaux

>> La coupe de sécurité va **concerner plusieurs arbres** représentant un danger pour les usagers de la forêt et des sujets jugés dangereux et dépérissants.
Par ces coupes les forestiers assurent la sécurité de tous dans la forêt.

Qui va couper le bois ?

Cette coupe sera réalisée par une entreprise de travaux forestiers interne à l'ONF. Un agent forestier contrôlera régulièrement l'avancé des travaux et la remise en état du site.

Pourquoi cette coupe ?

Une forêt bien gérée est une forêt en bonne santé ! La coupe de bois permet d'apporter la lumière nécessaire au bon développement des peuplements et à l'implantation naturelle de semis assurant ainsi la régénération naturelle de la forêt tout en sécurisant l'espace forestier et en produisant le bois dont la société a besoin.

Après cette coupe ?

Les arbres prélevés ne seront pas remplacés. La forêt va se régénérer naturellement ; il n'y aura pas de plantation.

➤ La lumière apportée par la coupe va permettre aux jeunes arbres aux abords de se développer naturellement.

Où va le bois prélevé ?

Parce qu'avec le bois tout se trie et rien ne se perd les bois font l'objet d'un tri par l'ONF.

Selon leurs qualités, ils seront utilisés :

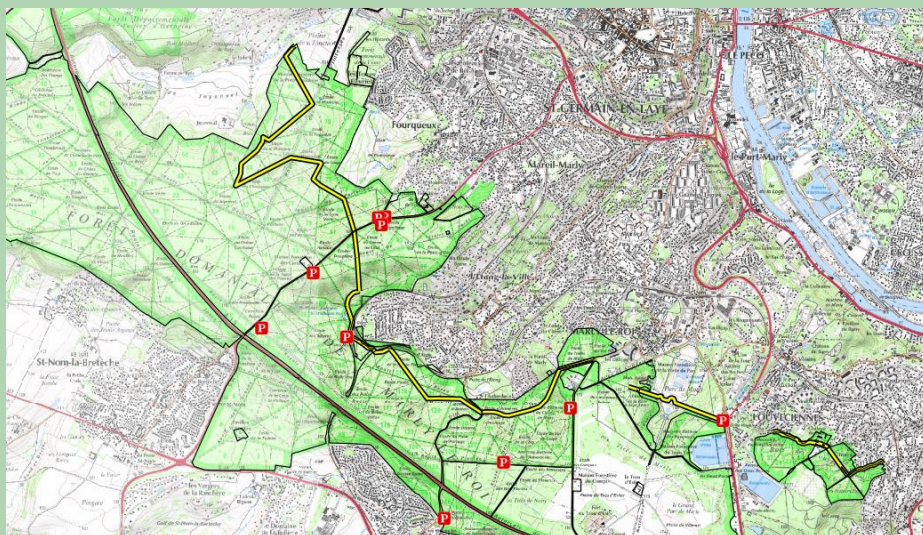
- pour les produits de qualité, en bois d'oeuvre pour l'industrie du sciage français (construction, tonnellerie...);
- en bois de trituration pour la fabrication de panneaux de particules ;
- et enfin en bois de chauffage en circuit court ou pour les plaquettes forestières pour les chaudières franciliennes.

Durant l'exploitation, le chantier est interdit au public



Plan de la coupe

Coupe de sécurité : certains arbres vont être prélevés tout au long de ce linéaire

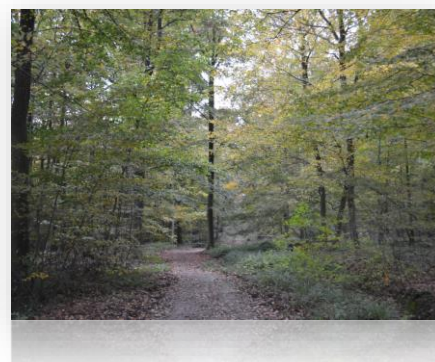


La forêt domaniale de Marly

A 20 km à l'ouest de Paris, la forêt domaniale de Marly est insérée dans un paysage urbain entre Saint-Germain-en-Laye et Versailles.

Ce massif de 1.749 ha est composé presque exclusivement de feuillus, où chênes et châtaigniers sont rois.

L'histoire a marqué la forêt : abbayes, forteresses médiévales, domaine de chasse, et une situation stratégique pour la protection de Paris qui a laissé des ouvrages militaires.



Une sylviculture spécifique à l'Île-de-France

Les forêts franciliennes, véritables poumons verts de notre région, sont des espaces qui accueillent de plus en plus de visiteurs pour le loisir, qui préservent la biodiversité mais aussi qui produisent les bois dont la société a besoin. Depuis le 13e siècle ces espaces ont été façonnés par l'homme, assurant ainsi leur régénération et leur caractère durable. Depuis 2017, pour répondre à la demande sociétale, l'Office national des forêts a fait le choix de changer de mode de sylviculture. Les forêts d'Île-de-France sont désormais gérées en futaie irrégulière : les arbres d'âge, d'essence et de taille variés cohabitent sur une même parcelle. Les choix sylvicoles se font arbre par arbre. Les éclaircies régulières et le renouvellement se font simultanément sans avoir recours aux coupes définitives/rases.* L'aspect boisé de la forêt se trouve maintenu en permanence avec un couvert continu.

*Attention, les coupes rases restent nécessaires pour quelques cas très particuliers : crise sanitaire, maladies, mise en sécurité...

CONTACT

Agence territoriale Ile-de-France Ouest
Rue Francisco Ferrer
78210 Saint-Cyr-L'École

Ag.versailles@onf.fr